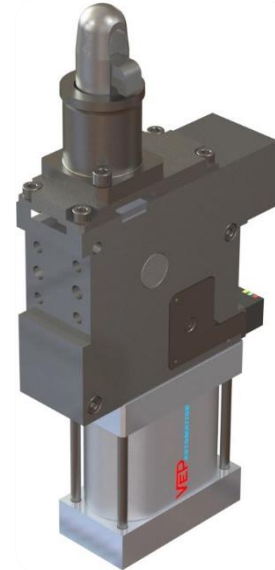


Bridas uñetas (Sub-level) DCA63LxV Locking and holes centring device (Sub level) DCA63LxV

Características principales:

- Estructura lateral en acero
- Gancho rotatable a pasos de 90°
- Posición cerrada variable hasta 3 mm
- Ganchos, pernos de centrado (Ømin. 20 mm ÷ Ømáx. 40 mm altura máx. 5 veces el ø)
Y anclas hechos según dibujo del cliente
- 2 posibilidades de fijación (delantero y trasero)
- Cilindro neumático plano diámetro 63 mm con 4 agujeros de conexión G1/4"
- Final de carrera inductivo: 3 LED, conexión M12x1
- Protección deslizante antiburras



Main characteristics:

- Steel flanks
- Hook rotatable in 90° steps
- Variable clamping position until to 3 mm
- Customized hooks, locator pins (min. Ø20 mm – max. Ø40 mm max. height 5 times the ø of the pin) and top plates
- 2 mounting areas (front and rear)
- Flat pneumatic cylinder bore 63 mm with 4 feeding ports G1/4"
- Inductive proximity switch: 3 LEDs, connection M12x1
- Flowing weld splashes protection



[PDF](#)



[3D Step](#)



[Index](#)

Índice. Index.


Página Page	Descripción Description
1	Características principales Main characteristics
2	Código de orden Ordering example
3	Página dimensional Dimensional page DCA63L...V-...
4	Diagramas / Diagrama final de carrera inductivo Diagram / Diagram for inductive proximity switch Diagrama neumático / Consumo aire Pneumatic diagram / Air consumption
5	Descripción tratamientos Treatments description
6	Repuestos / Número de dibujo de referencia Spare parts / Drawing reference number
7	Notas / Notes

Código de orden. Ordering example.

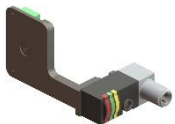
DCA63L	A	V	-	I	-	00000	-	STD
--------	---	---	---	---	---	-------	---	-----

Modelo y diámetro cilindro:
Type and cylinder bore:

DCA63L
Brida uñeta con cilindro neumático diámetro 63 mm;
locking and holes centering device with pneumatic cylinder bore 63 mm



Final de carrera:
Proximity switch:



X: sin final de carrera
without proximity switch

I: final de carrera inductivo P+F con LED rojo
proximity switch P+F with red LED

W: final de carrera inductivo P+F con LED blanco
(normative Porsche)

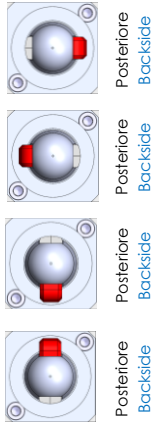
Posición de bloqueo:
Clamping position:

A: Delantero
Back position

B: Trasero
Front position


C: Izquierda
Left

D: Derecha
Right



Número de dibujo de referencia:
Código VEP comprendente referencias del cliente para la construcción del gancho, del perno de centrado y de los distanciadores

Drawing reference number:
VEP code with client references to build the hook, the locator pin and the thickness plates.



Modelo:
Type:

V: bloqueo variable
clamping compensation

N.B.: posición di cierre variable de 3 mm
NOTE: variable clamping position up to 3 mm

Tipo perno de centrado:
Type of locator pin:

XXX: sin perno de centrado
without locator pin

NT3: perno de centrado con tratamiento NT3
locator pin with NT3 treatment

STD: perno di centraggio estandar
standard locator pin

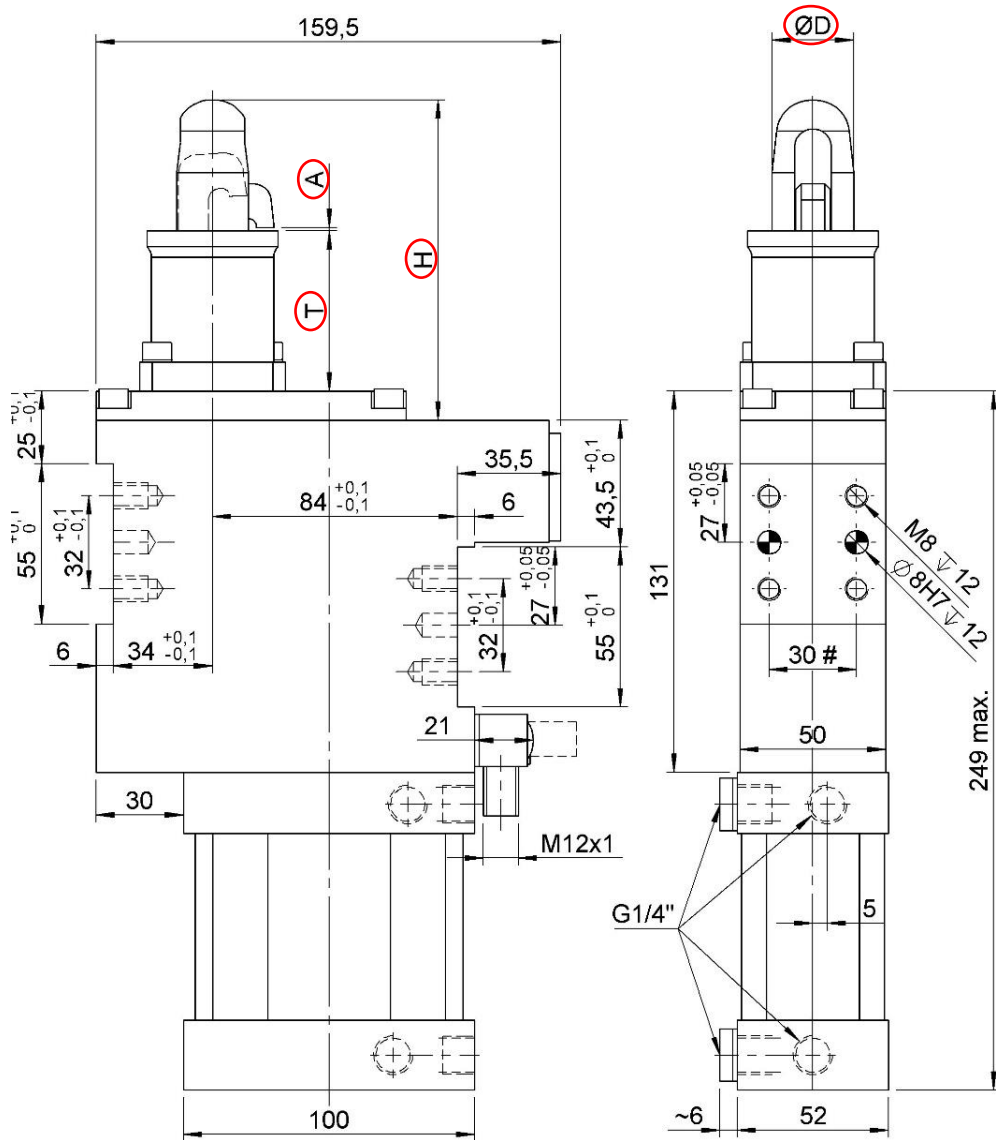
WCC: perno de centrado con tratamiento WC/C
standard locator pin with WC/C treatment

DLC: perno de centrado con tratamiento DLC
locator pin with DLC treatment

Para más informaciones consultar página 5
For more information see page 5

DCA63LA-V-I - 00000 XXX

Brida uñeta, D.63, variabilidad bloqueo 3mm, bloqueo trasero.
Sub-Level, D.63, 3mm clamping comp., back clamping pos.



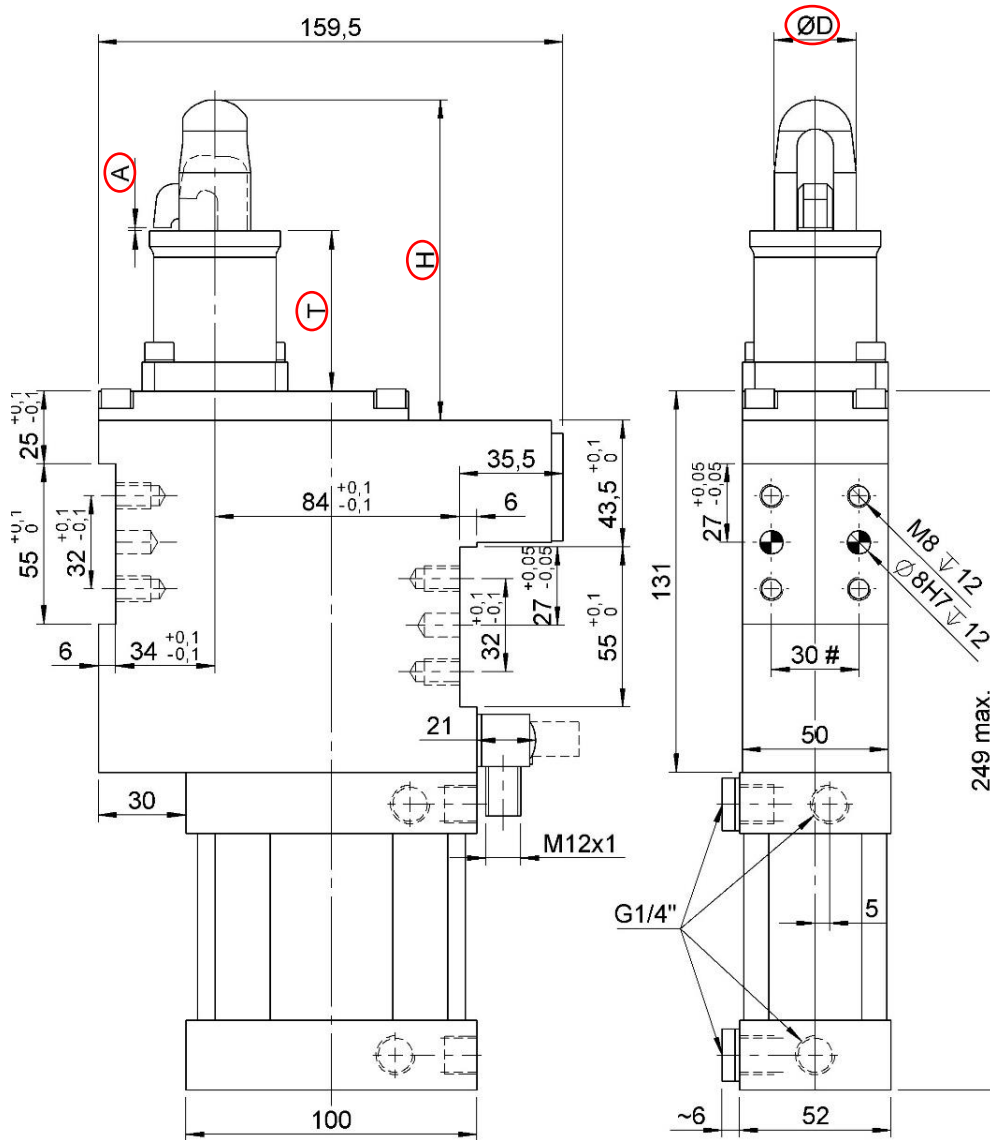
ØD: Ømin. 20 mm ÷ Ømáx. 40 mm.
Ømin. 20 mm ÷ Ømax. 40 mm.
H: máx. n.5 x ØD
max. n.5 x ØD
T: Altura ancla
support height
A: Espesor de bloqueo (variable hasta +3 mm)
clamping thickness (variable until to +3 mm)

#Tolerancia: agujeros pasador ±0.02, agujeros roscados ±0.1
#Tolerances: dowel holes ±0.02, screw holes ±0.1

Modelo Type	Diámetro Cylinder bore	Fuerza cierre Clamping force	Peso Weight	Presión de ejercicio Working pressure	Momento de retención Holding moment
	[mm]	[daN]	[Kg]	[bar]	[daN]
DCA63LAV...	63	200 (A) – 280 (A+3)	~ 7	5 – 8	330

DCA63LB-V-I - 00000 XXX

Brida uñeta, D.63, variabilidad bloqueo 3mm, bloqueo trasero
Sub-Level, D.63, 3mm clamping comp., front clamping pos.



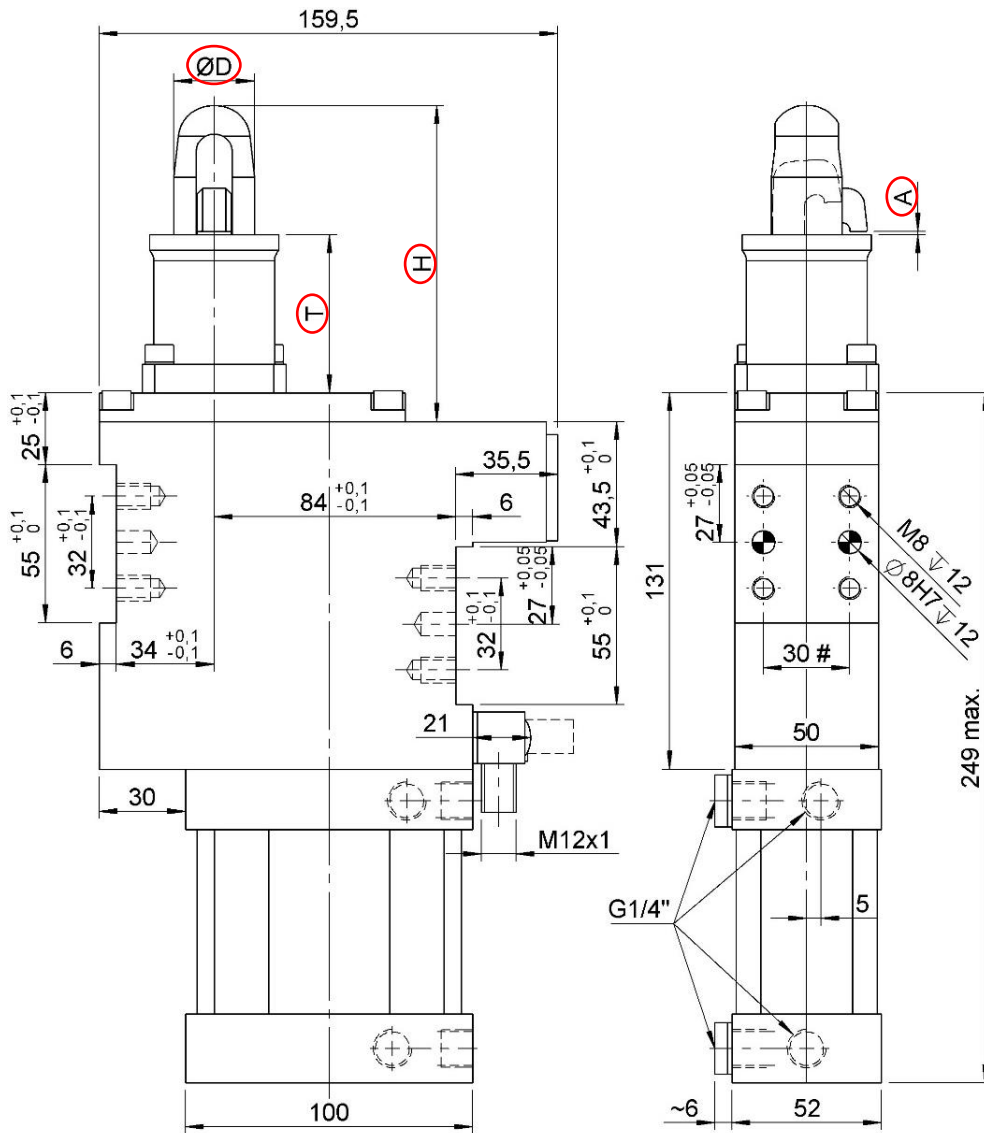
ØD : Ømin. 20 mm ÷ Ømáx. 40 mm.
 $\text{Ømin. 20 mm} \div \text{Ømax. 40 mm.}$
 H: máx. n.5 x ØD
 max. n.5 x ØD
 T: altura ancla
 support height
 A: Espesor de bloqueo (variable hasta +3 mm)
 $\text{clamping thickness (variable until to +3 mm)}$

#Tolerancia: agujeros pasador ± 0.02 , agujeros roscados ± 0.1
 #Tolerances: dowel holes ± 0.02 , screw holes ± 0.1

Modelo Type	Diámetro Cylinder bore	Fuerza cierre Clamping force	Peso Weight	Presión de ejercicio Working pressure	Momento de retención Holding moment
	[mm]	[daN]	[Kg]	[bar]	[daN]
DCA63LBV...	63	200 (A) – 280 (A+3)	~ 7	5 – 8	330

DCA63LC-V-I - 00000 XXX

Brida uñeta, D. 63, variabilidad bloqueo 3mm, bloqueo sx.
Sub-Level, D. 63, 3mm clamping comp., left clamping pos.



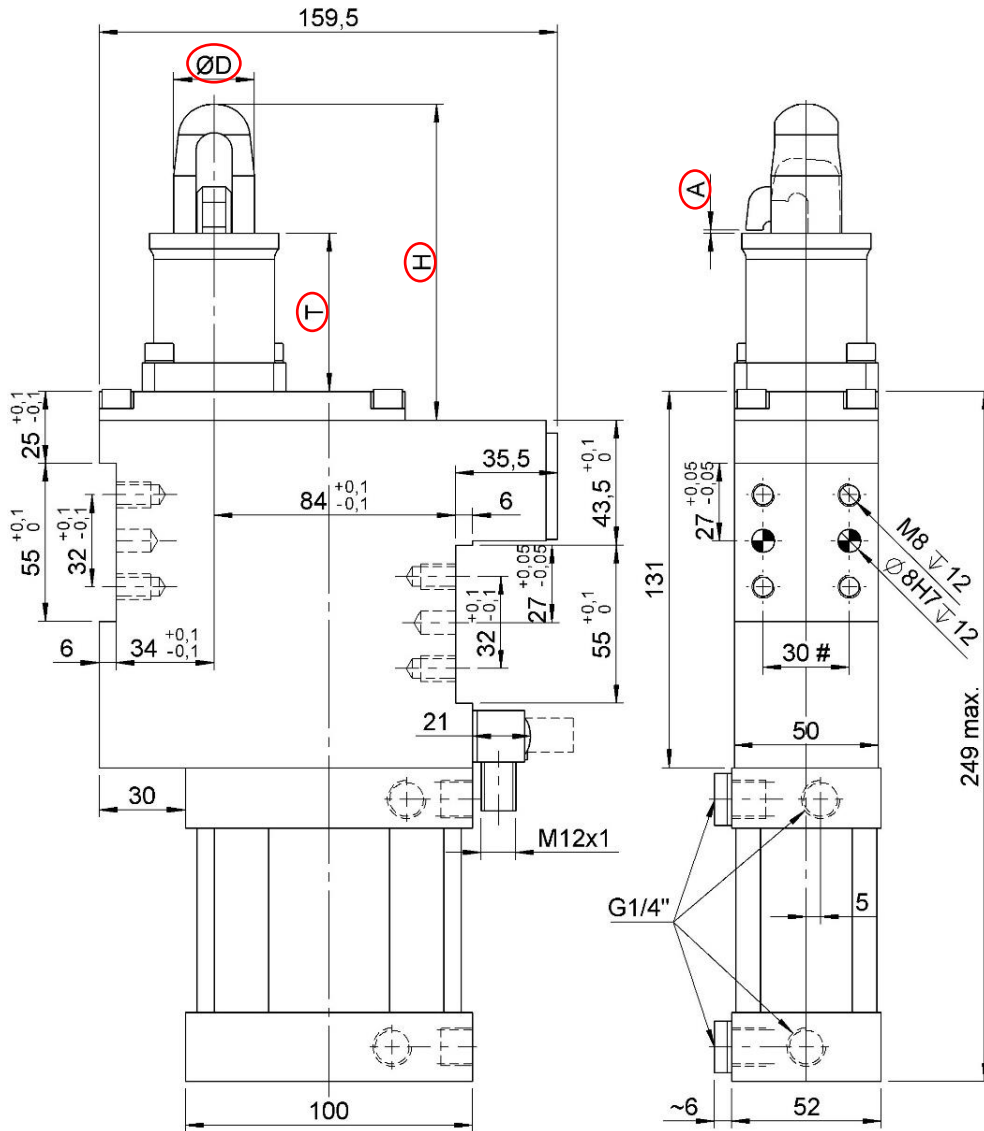
$\varnothing D$: \varnothing min. 20 mm ÷ \varnothing máx. 40 mm.
 \varnothing min. 20 mm ÷ \varnothing max. 40 mm.
 H: máx. n.5 x $\varnothing D$
 máx. n.5 x $\varnothing D$
 T: altura ancla
 support height
 A: Espesor de bloqueo (variable hasta +3 mm)
 clamping thickness (variable until to +3 mm)

#Tolerancia: agujeros pasador ± 0.02 , agujeros roscados ± 0.1
 #Tolerances: dowel holes ± 0.02 , screw holes ± 0.1

Modelo Type	Diámetro Cylinder bore	Fuerza cierre Clamping force	Peso Weight	Presión de ejercicio Working pressure	Momento de retención Holding moment
	[mm]	[daN]	[Kg]	[bar]	[daN]
DCA63LCV...	63	200 (A) – 280 (A+3)	~ 7	5 – 8	330

DCA63LD-V-I - 00000 XXX

Brida uñeta, D. 63, variabilidad bloqueo 3mm, bloqueo dx.
Sub-Level, D. 63, 3mm clamping comp., right clamping pos.



ØD: Ømin. 20 mm ÷ Ø máx. 40 mm.
Ømin. 20 mm ÷ Ømax. 40 mm.
H: máx. n.5 x ØD
max. n.5 x ØD
T: altura ancla
support height
A: Espesor de bloqueo (variable hasta +3 mm)
clamping thickness (variable until to +3 mm)

#Tolerancia: agujeros pasador ±0.02, agujeros roscados ±0.1
#Tolerances: dowel holes ±0.02, screw holes ±0.1

Modelo Type	Diámetro Cylinder bore	Fuerza cierre Clamping force	Peso Weight	Presión de ejercicio Working pressure	Momento de retención Holding moment
	[mm]	[daN]	[Kg]	[bar]	[daN]
DCA63LDV...	63	200 (A) – 280 (A+3)	~ 7	5 – 8	330

Diagrama.

Diagram.

Diagrama fuerza

Force diagram

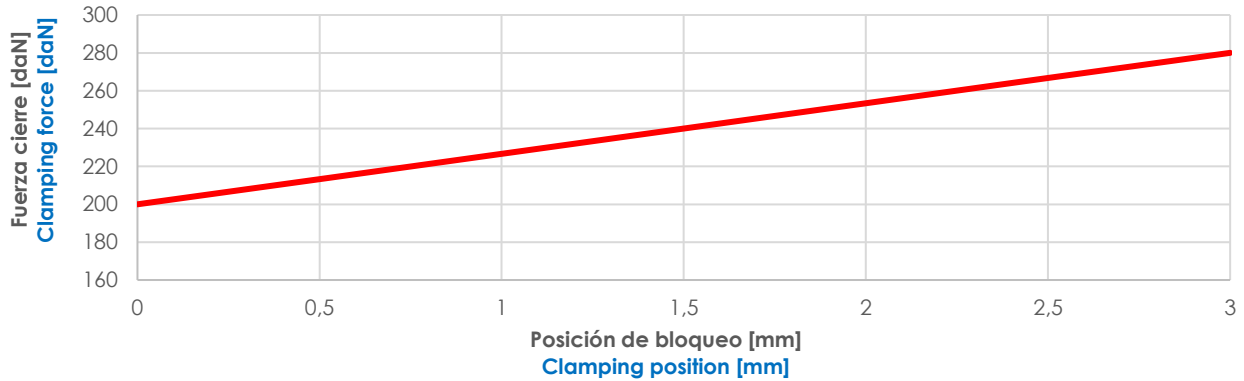


Diagrama Final de carrera inductivo

(cod. **06862/R/C** con LED rojo, **06862/W/C** con LED blanco).

Diagram for Inductive proximity switch

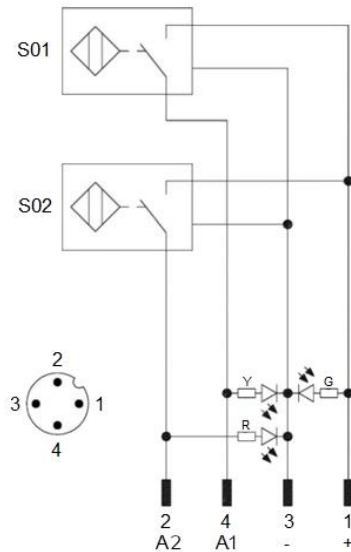
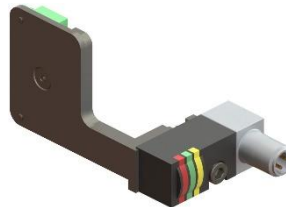
(cod. **06862/R/C** with red LED, **06862/W/C** with white LED).

Características técnicas (P+F):

- Tipo salida: PNP;
- Tensión de alimentación: 10-30 VDC;
- Corriente máx. de conmutación: 200 mA;
- Consumo corriente: < 25 mA;
- Caída de tensión: <2 V
- Rango temperatura: -25° / 70° C.

Technical data (P+F):

- Output type: PNP;
- Feeding voltage: 10-30 VDC;
- Max. commutating current: 200 mA;
- Power supply: < 25 mA;
- Voltage drop: < 2 V;
- Temperature range: -25° / 70° C.



S01 = señal de apertura
S01 = opening signal
S02 = señal de cierre
S02 = closing signal

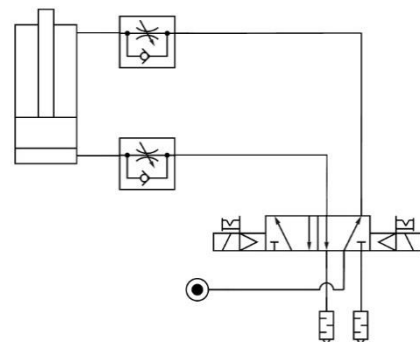
Y = LED giallo / yellow LED
G = LED verde / green LED
R = LED rosso / red LED

1 = filo marrone / brown wire
2 = filo nero / black wire
3 = filo blu / blue wire
4 = filo bianco / white wire

Schema pneumatico.

Pneumatic diagram.

Pressione d'esercizio Working pressure	Consumo aire (5 bar) Air consumption (5 bar)
[bar]	[l]
5 - 8	~ 1,4



Descripción tratamientos.

Treatments description.

NT3 (Nitrurazione)

Tratamiento de nitruración NT3 con una dureza de HV1>600 (~ >55HRC) hasta una profundidad de 0,3 mm, la cual se desploma dejando el material con su dureza natural (HV~280). El tratamiento NT3 se recomienda con frecuencia para pernos de pequeño tamaño. Se presenta con un color gris.

NT3 (Nitriding)

Nitriding NT3 treatment has an hardness HV1 > 600 (~ >55HRC) up to a depth of 0.3mm, then it collapses leaving the material to its natural hardness (HV~280). NT3 treatment is often recommended for small sizes locating pins. Its color is grey

STD (Opción estándar)

Tratamiento especial de cementación y temple a baja presión + brunido. Alcanza una dureza de 58÷62 HRC hasta una profundidad de 0,5 mm, que disminuye progresivamente. Buena resistencia a los fenómenos de picado. Se presenta con un color negro debido al brunido.

STD (Standard Option)

Standard carburizing treatment + burnishing has an hardness of 58÷62 HRC up to a depth of 0.5mm, then it decreases progressively. Good resistance to nicking problems. Its color is black due to the burnishing

WCC (WC/C Carburo de Tungsteno)

El recubrimiento superficial basado en carburo de tungsteno WCC se agrega al tratamiento de cementación STD descrito anteriormente. El tratamiento WCC tiene características de dureza elevadas (1000÷1500 HV 0,05) y un grosor de 0,003 mm.

El recubrimiento WCC (WC/C) está compuesto por carburo de tungsteno y carbono amorfo: posee una excelente resistencia al desgaste y un coeficiente de fricción reducido. Es ideal para reducir atascos o otros fenómenos adhesivos. Se presenta con un color antracita.

WCC (WC/C Tungsten Carbide)

The surface coating based on tungsten carbide WCC is in addition to STD cementation treatment described above. The WCC treatment has high hardness characteristics (1000 ÷ 1500 HV 0.05) and a thickness of 0,003mm.

The WCC coating (WC/C) is composed of tungsten carbide and amorphous carbon. It has an excellent wear resistance and a reduced friction coefficient. It is ideal for reducing seizures or other adhesive phenomena. Its color is anthracite.

DLC (Carbono Similar al Diamante)

El recubrimiento superficial basado en carbono DLC se agrega al tratamiento de cementación STD descrito anteriormente. El tratamiento DLC tiene características de dureza extremadamente altas (1500÷2500 HV 0,05) y un grosor de 0,003 mm.

El recubrimiento DLC está compuesto por carbono sp2 (grafito) y carbono sp3 (diamante). Ofrece una resistencia al desgaste alfísima y un coeficiente de fricción muy bajo. Es ideal para reducir al mínimo o eliminar problemas de abrasión, atascos y fenómenos adhesivos. Se presenta con un color negro brillante.

DLC (Diamond Like Carbon)

The surface coating carbon based DLC is in addition to STD cementation treatment described above. The DLC treatment has very high hardness characteristics (1500 ÷ 2500 HV 0.05) and a thickness of 0,003mm.

The DLC coating consists of carbon sp2 (graphite) and Carbon SP3 (diamond). It has very high wear resistance and a very low friction coefficient. It is ideal for minimizing or eliminating problems of abrasions and seizures and adhesive phenomena. Its color is shiny black.

Para pernos con diámetro > 20 mm, se prefiere el uso de la tipología STD/WCC/DLC.

For locator pins with diameter > 20 mm is preferred to use the type **STD/WCC/DLC**

Para pernos de diámetro ≤ 20 mm, se garantiza la funcionalidad del componente únicamente eligiendo la tipología NT3.

For locator pins with diameter ≤ 20mm the functionality of the component is only guaranteed by choosing the type **NT3**

Para más informaciones contactar el departamento técnico de VEP Automation.

For more information, contact the technical department of VEP Automation.

Repuestos. Spare parts.

# Kit	Imágen Picture	Descripción Description	Artículo Article
Final de carrera Proximity switch		Final de carrera inductivo P+F con LED rojo Inductive proximity switch P+F with red LED	06862/R/C
		Final de carrera inductivo P+F con LED blanco Inductive proximity switch P+F with white LED	06862/W/C
Kit de juntas Seals kit		Juntas cilindro neumático diámetro 63 mm Seal components for pneumatic cylinder bore 63 mm	SCR-CIL63V.2
Gancho Hook		Gancho + protección deslizante antiburras Hook + flowing weld splashes protection	HKL-00000 *
Perno de centrado Locator pin		Perno de centrado Locator pin	LP-00000XXX **
Camisa Cylinder liner		Camisa de aluminio para cilindro neumático Cylinder liner	CL-00000 *
Ancla Top plate		Ancla de reacción Reaction dowel	RD-00000 *
Cilindro de resorte Spring		Cilindro de resorte para DCA63V.2 Compensation spring for DCA63V.2	09481/2/C

Número de dibujo de referencia. Drawing reference number.

* 00000 = N° de referencia presente en el código completo del dispositivo.
Ejemplo: HKL-"10142" para repuesto gancho
CL-"10142" para repuesto camisa
RD-"10142" para repuesto ancla de reacción

* 00000 = reference number describe in the complete code of the device.
Example: HKL-"10142" for spare hook
CL-"10142" for spare cylinder liner
RD-"10142" for spare reaction dowel

** 00000XXX = N° de referencia presente en el código completo del dispositivo + tipo de tratamiento presente en el perno de centrado.
Ejemplo: LP - "10142STD" para perno de centrado estándar

** 00000XXX = reference number describe in the complete code of the device + type of the treatment present on the locator pin.

